

OptiPlex 3020M/9020M

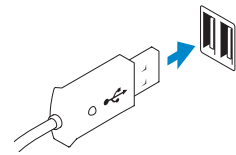
Quick Start Guide

Snelstartgids
Guide d'information rapide
Guia de Início Rápido
Guía de inicio rápido



1 Connect the keyboard and mouse

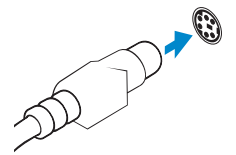
Sluit het toetsenbord en de muis aan
Branchez le clavier et la souris
Conecte o teclado e o mouse
Conecte el teclado y el ratón



USB Connector

USB-connector
Connecteur USB
Conector USB
Conector USB

Or | Of | Ou | Ou | O

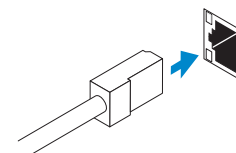


PS/2 Connector (optional)

PS/2-connector (optioneel)
Connecteur PS/2 (en option)
Conector PS/2 (opcional)
Conector PS/2 (opcional)

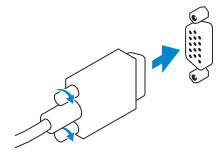
2 Connect the network cable (optional)

Sluit de netwerkkabel aan (optioneel)
Branchez le câble réseau (facultatif)
Conecte o cabo da rede (opcional)
Conecte el cable de red (opcional)



3 Connect the display

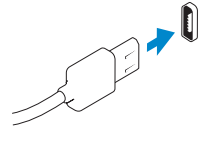
Sluit het beeldscherm aan
Branchez l'écran
Conecte a tela
Conecte la pantalla



VGA Connector

VGA-connector
Connecteur VGA
Conector VGA
Conector VGA

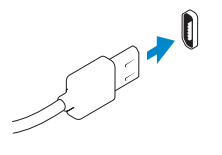
Or | Of | Ou | Ou | O



DisplayPort Connector

DisplayPort-connector
Connecteur DisplayPort
Conector DisplayPort
Conector DisplayPort

Or | Of | Ou | Ou | O

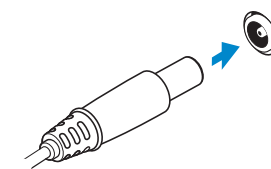


HDMI Connector (optional - 9020M)

HDMI-connector (optioneel - 9020M)
Connecteur HDMI (en option - 9020M)
Conector HDMI (opcional - 9020M)
Conector HDMI (opcional - 9020M)

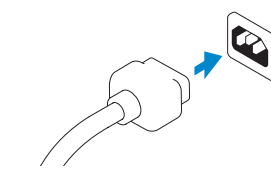
4 Connect the power cable on your computer and display

Sluit het netsnoer aan op de computer en het beeldscherm
Branchez le câble d'alimentation sur votre écran et votre ordinateur
Conecte os cabos de alimentação da tela e do computador
Conecte el cable de alimentación en el equipo y la pantalla



Computer Power Connector

Stroomconnector van computer
Connecteur d'alimentation de l'ordinateur
Conector de Alimentação do Computador
Conector de alimentación del equipo

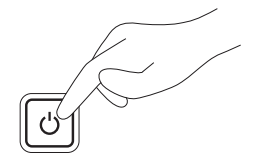


Monitor Power Connector

Stroomconnector van monitor
Connecteur d'alimentation de l'écran
Conector de Alimentação do Monitor
Conector de alimentación del monitor

5 Turn on your computer and display

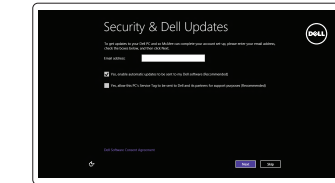
Schakel de computer en het beeldscherm in
Allumez votre ordinateur et votre écran
Ligue a tela e o computador
Encienda el equipo y la pantalla



6 Finish Windows setup

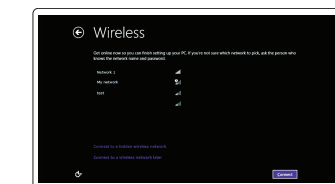
Voltooi de Windows-setup
Terminez la configuration Windows
Concluindo a configuração do Windows
Finalice la configuración de Windows

Windows 8



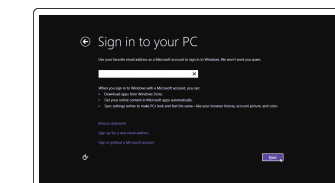
Enable security and updates

Schakel de beveiliging en updates in
Activez la sécurité et les mises à jour
Habilitar segurança e atualizações
Activar seguridad y actualizaciones



Connect to your network

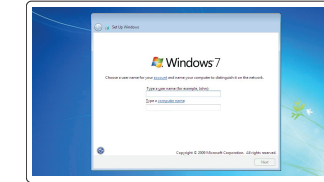
Maak verbinding met uw netwerk
Connectez-vous à votre réseau
Conectar-se à rede
Conectarse a su red



Sign in to your Microsoft account or create a local account

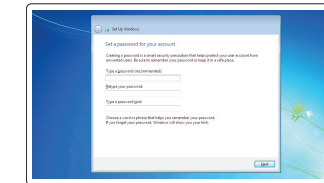
Meld u aan bij uw Microsoft-account of maak een lokale account aan
Connectez-vous à votre compte Microsoft ou créez un compte local
Conectar-se a sua conta da Microsoft ou criar uma conta local
Iniciar sesión en su cuenta de Microsoft o crear una cuenta local

Windows 7



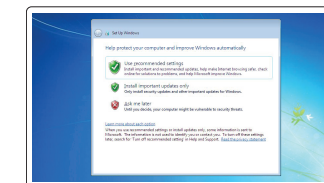
Create user name and computer name

Maak een gebruikersnaam en computernaam aan
Créez un nom d'utilisateur et un nom d'ordinateur
Criar nome de usuário e nome do computador
Crear un nombre de usuario y un nombre para el equipo



Set password

Stel een wachtwoord in
Définissez un mot de passe
Definir senha
Establecer una contraseña



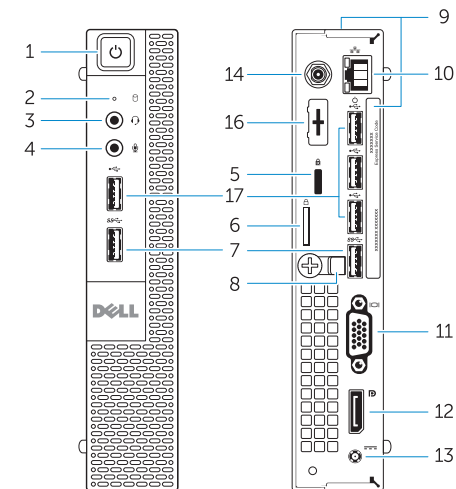
Enable updates

Schakel de update in
Activez les mises à jour
Habilitar atualizações
Permitir las actualizaciones

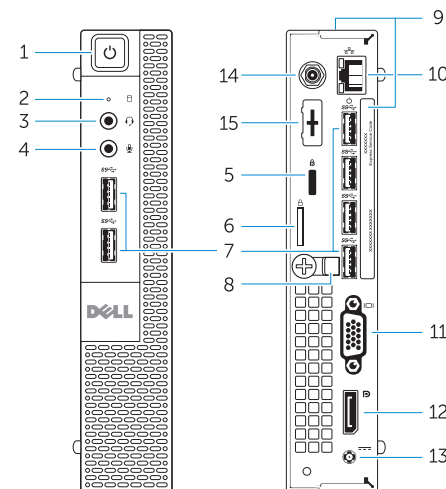


Features

Kenmerken | Fonctions | Recursos | Funciones



OptiPlex 3020M



OptiPlex 9020M

1. Power button/Power light
2. Hard-drive activity light
3. Headset connector
4. Microphone connector
5. Security cable slot
6. Padlock ring
7. USB 3.0 connectors
8. Cable holder
9. Service tag
10. Network connector (Integrated Connector Module)
11. VGA connector
12. DisplayPort connector
13. Power cable connector
14. Wi-Fi antennae connector (optional)
15. DisplayPort/HDMI/Serial/PS2 connector (optional)
16. Serial/PS2 connector (optional)
17. USB 2.0 connectors

1. Aan-uitknop/stroomlampje
2. Activiteitslampje harde schijf
3. Headsetconnector
4. Microfoonconnector
5. Sleuf voor beveiligingskabel
6. Padlock-ring
7. USB 3.0-connectoren
8. Kabelhouder
9. Servicetag
10. Netwerconnector (Geïntegreerde connectormodule)
11. VGA-connector
12. DisplayPort-connector
13. Netsnoerconnector
14. Connector wifi-antenne (optioneel)
15. DisplayPort/HDMI/Serial/PS2-connector (optioneel)
16. Serial/PS2-connector (optioneel)
17. USB 2.0-connectoren

1. Bouton d'alimentation/Voyant d'alimentation
2. Voyant d'activité du disque dur
3. Connecteur du casque
4. Connecteur de micro
5. Emplacement du câble de sécurité
6. Anneau pour cadenas
7. Connecteurs USB 3.0
8. Support de câble
9. Numéro de service
10. Connecteur réseau (Module de connecteur intégré)
11. Connecteur VGA
12. Connecteur DisplayPort
13. Connecteur d'alimentation
14. Connecteur d'antenne Wi-Fi (en option)
15. Connecteur DisplayPort/HDMI/Serial/PS2 (en option)
16. Connecteur Serial/PS2 (en option)
17. Connecteurs USB 2.0

1. Botão liga/desliga/luz de energia
2. Luz de atividade do disco rígido
3. Conector do fone de ouvido
4. Conector do microfone
5. Encaixe do cabo de segurança
6. Anel de cadeado
7. Conectores USB 3.0
8. Suporte do cabo
9. Service Tag (Etiqueta de serviço)
10. Conector de rede (Módulo Conector Integrado)
11. Conector VGA
12. Conector DisplayPort
13. Conector do cabo de alimentação
14. Conector da antena Wi-Fi (opcional)
15. Conector DisplayPort/HDMI/Serial/PS2 (opcional)
16. Conector Serial/PS2 (opcional)
17. Conectores USB 2.0

1. Botón e indicador luminoso de alimentación
2. Indicador luminoso de actividad de la unidad del disco duro
3. Conector para auriculares
4. Conector para micrófono
5. Ranura para cable de seguridad
6. Anillo del candado
7. Conectores USB 3.0
8. Soporte para el cable
9. Etiqueta de servicio
10. Conector de red (módulo del conector integrado)
11. Conector VGA
12. Conector DisplayPort
13. Conector para el cable de alimentación
14. Conector de antenas Wi-Fi (opcional)
15. Conector de DisplayPort/HDMI/Serial/PS2 (opcional)
16. Conector Serial/PS2 (opcional)
17. Conectores USB 2.0

Explore resources

Verken de hulpbronnen | Consultez les ressources documentaires
Explorar recursos | Explore los recursos



Help and Tips

Hulp en tips | Aide et conseils
Ajuda e dicas | Ayuda y consejos



My Dell

Mijn Dell | Mon Dell
Meu Dell | Mi Dell



Register your computer

Registreer uw computer | Enregistrez votre ordinateur
Registrar o computador | Registrar su equipo

Product support and manuals

Productondersteuning en handleidingen
Assistance technique du produit et manuels
Suporte ao produto e manuais
Soporte técnico de productos y manuales

dell.com/support
dell.com/windows8

Contact Dell

Neem contact op met Dell | Contacter Dell
Entre em contato com a Dell | Póngase en contacto con Dell

dell.com/contactdell

Regulatory and safety

Regelgeving en veiligheid | Réglementation et sécurité
Normatização e segurança | Normativa y Seguridad

dell.com/regulatory_compliance

Regulatory model

Beschreven model | Modèle réglementaire
Modelo regulatório | Modelo normativo

OptiPlex 3020M: D08U
OptiPlex 9020M: D09U

Regulatory type

Beschreven type | Type réglementaire
Tipo regulatório | Tipo normativo

OptiPlex 3020M: D08U001
OptiPlex 9020M: D09U001

Computer model

Computermodel | Modèle de l'ordinateur
Modelo do computador | Modelo de equipo

OptiPlex 3020M
OptiPlex 9020M

Información para NOM, o Norma Oficial Mexicana

La información que se proporciona a continuación se mostrará en los dispositivos que se describen en este documento, en conformidad con los requisitos de la Norma Oficial Mexicana (NOM):

Importador:

Dell México S.A. de C.V.
Paseo de la Reforma 2620 - Piso 11.º
Col. Lomas Altas
11950 México, D.F.

Número de modelo reglamentario: D08U, D09U
Voltaje de entrada: 19,5 VDC
Corriente de entrada (máxima): 3,34 A